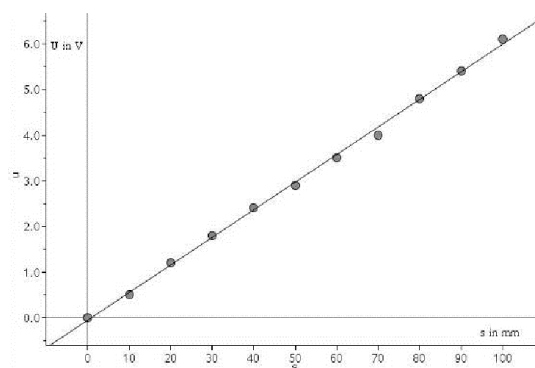
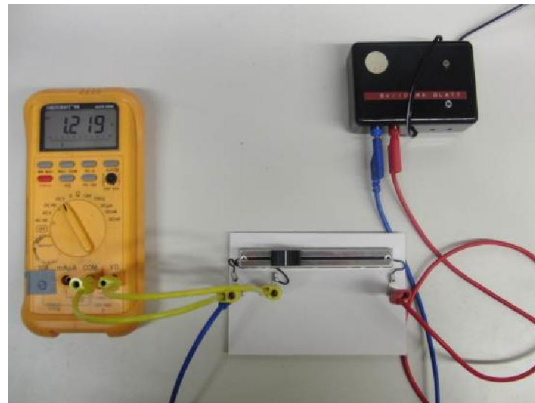


POS: Positionsgeber [Position S.doc](#)

Mögliche Kontexte: Ein Schiebewiderstand kann zur eindimensionalen Positionsbestimmung in entfernten, menschenfeindlichen, nicht einsehbaren Räumen benutzt werden.

Bauteil: Schiebepotenzimeter 10 k Ω linear mit besonders langem Schiebeweg



Aufgabenideen:

- Untersuchen, wie die Spannung von der Einstellung abhängt
- Anfertigen einer Skala, die in mm kalibriert ist
- Untersuchen der möglichen Messgenauigkeit
- Untersuchen, ob man besser links oder rechts misst
- Verbindung zur Maschenregel herstellen
- Veranschaulichen in der GeoGebra [Maschenregel fest.ggb](#).